

CHASING

CHASING打撈拉環

強大拉力 超大開口 智慧控制

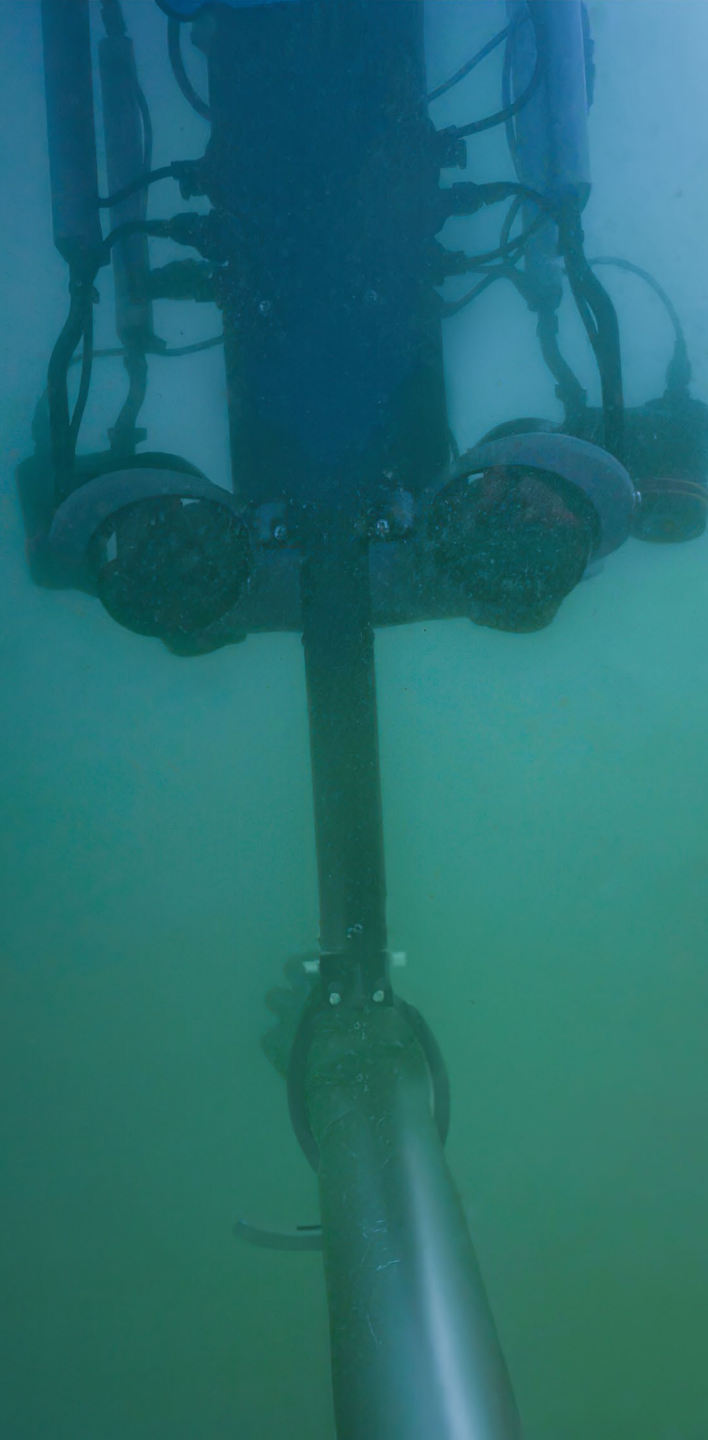


CHASING打撈拉環

適用於CHASING M2 S/ M2 PRO / M2 PRO MAX

CHASING打撈拉環具備強大拉力7kgf，可輕鬆拖動成年人體重物體；打撈拉環大開口，大內徑，可對體重較大，手臂、手腕、頸部較粗且久泡腫脹的目標物體進行打撈；打撈拉環採用智慧控制抓力系統，打撈覆蓋面積大。

CHASING機械臂2搭配CHASING打撈拉環與ROV搭載，可提升應急救援打撈效率，降低打撈危險性，為應急救援行業賦能。



強大拉力 7kgf

可輕鬆拖動成年人體重物體

CHASING打撈拉環可承受7kgf（公斤）力，
可在水中輕鬆拖動一個靜態成年人重量物體。



大開口，大內徑

不受浮腫、大體積等影響

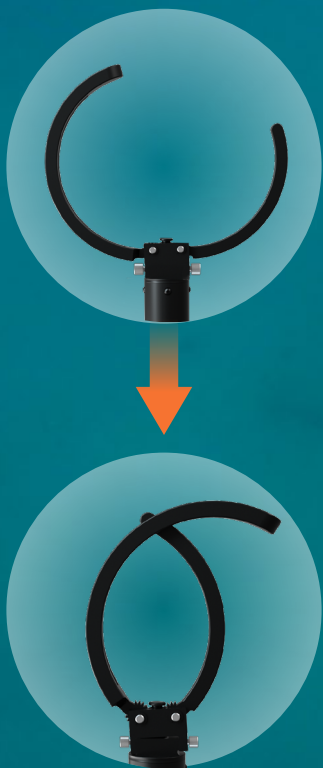
CHASING打撈拉環最大開口可達163mm，內部約束圓弧直徑可達140.68mm，可對體重較大，手臂、手腕、頸部較粗且久泡腫脹的目標物體進行打撈。



智慧控制抓力系統，打撈覆蓋面積大

CHASING打撈拉環採用智慧抓力控制系統且拉環採用交叉式結構可控制直徑大小，適用於不同尺寸的目標物體打撈。打撈拉環最大潛深可達100m，工作覆蓋面積大，滿足絕大部分打撈需求。

智慧抓力控制系統



CHASING打撈拉環產品規格

機械臂最大開口	163mm
最大抓力/拉力	7kgf
打撈拉環重量	168±5g
支持最大潛深	100m
打撈拉環尺寸	環形外徑161mm
	內徑140.68mm
	左夾爪厚度8mm
	右夾爪厚度24mm