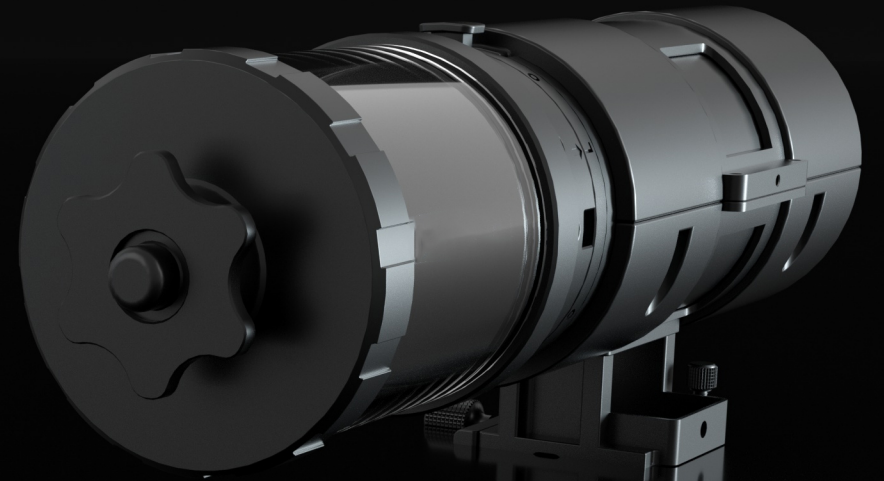


CHASING

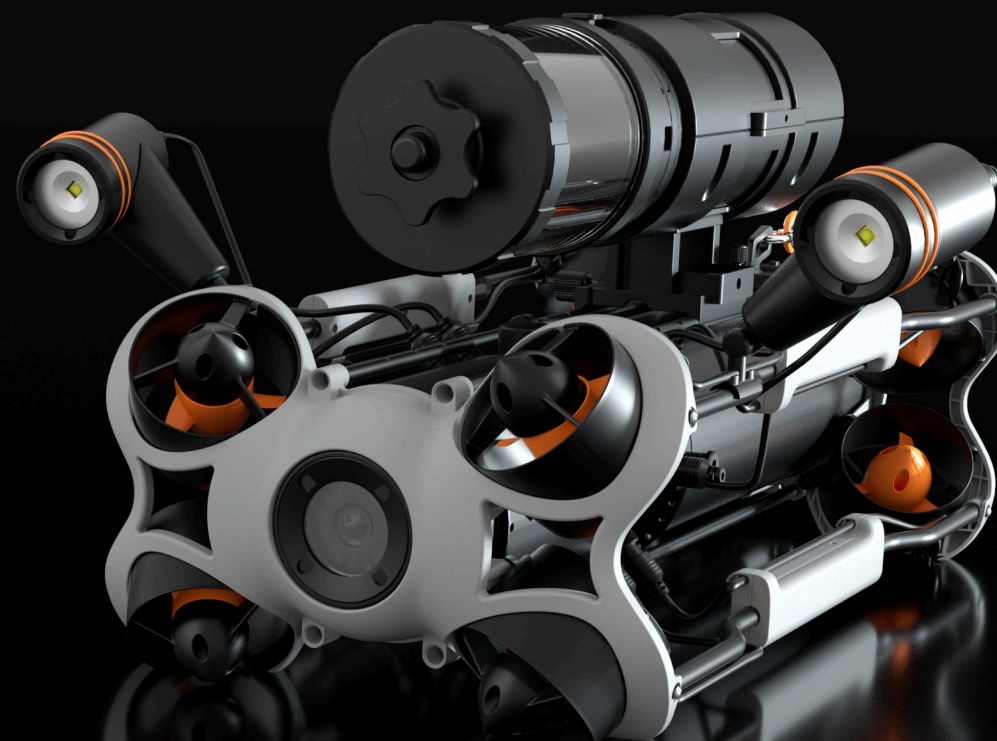
水質採樣器 (500ml)

分層定點 超大容量



CHASING水質採樣器 (500ml)

是為CHASING M2 PRO、M2 PRO MAX定制開發的專屬配件。CHASING水質採樣器可分層定點 (0-200米) 取樣，滿足目標水域全面檢測需求；水質採樣器具有500ml超大取樣容量，一次取水，多樣檢測；水質採樣器具備超強密封性，經千次測試，滴水不漏不出，確保樣本安全；採用環保材質，獲得多國認證。可選配多個採樣瓶，靈活易用，為取水採樣工作省時節力。



0-200公尺水深範圍，分層定點取樣

ROV搭載水質取樣器可對目標水域0-200公尺水深範圍進行精準定點懸停、分層取樣，為檢測工作提供精準樣本。

50M

100M

150M

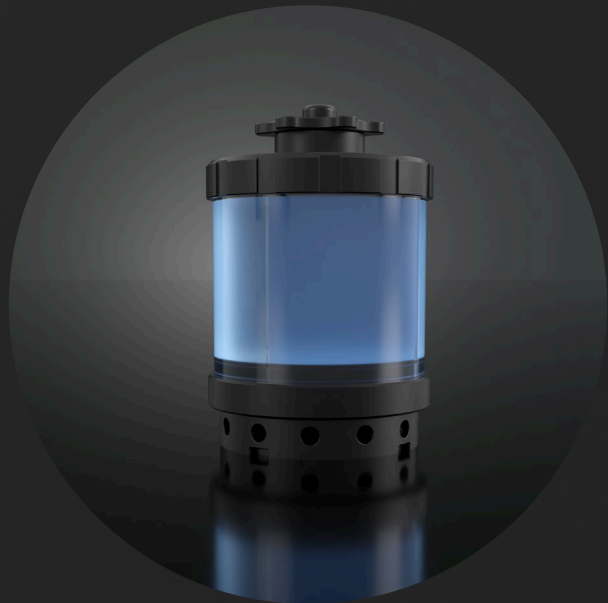
200M



精準定點懸停取樣

500ml超大容量 一次取水，多樣檢測

CHASING水質採樣器通過電機吸抽方式採樣，8秒便可取樣500ml，
只需通過ROV水下一次作業即可獲取足夠檢測水量，提升獲取樣本和檢測的工作效率。



500ml超大容量

超強密封，樣本保護

經歷數千次測試，CHASING水質採樣器作業過程中滴水不漏，完全保證目標水域樣本安全性，保證檢測報告精確性。

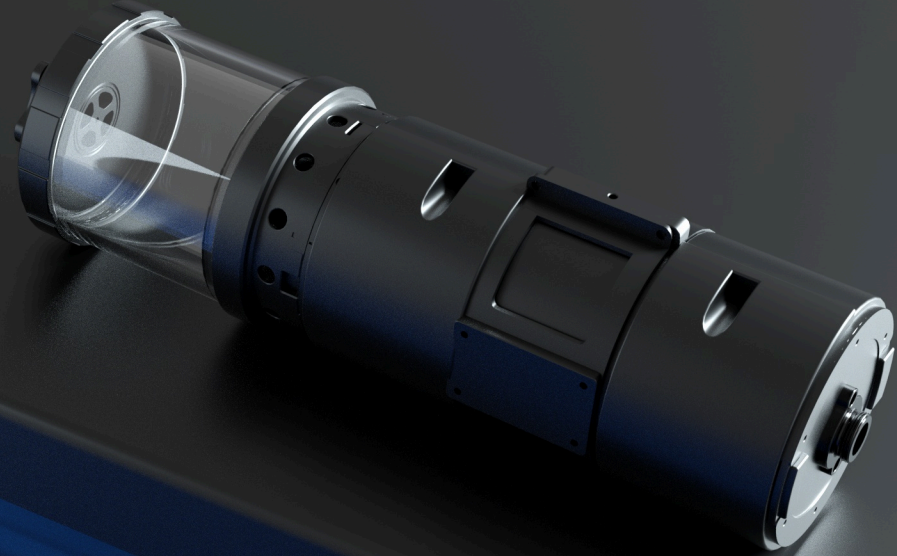


滴水不漏



環保材質，多國認證

CHASING水質採樣器主要材質為6061鋁合金，POM以及PMMA，獲得ROHS認證，對取樣水域不會產生任何環境污染。



採樣瓶可更換，靈活易用

CHASING水質採樣器可選配多個採樣瓶，取水上岸即拆即換，可快速開展第二次採樣工作，水域取樣檢測工作省時節力；換瓶採樣，避免殘留物附著，最大程度保證樣品以及檢測精度。



搭載圖



CHASING M2 PRO



CHASING M2 PRO MAX

產品規格

CHASING 水質採樣器 (500ml) 規格表	
尺寸	φ106*375mm
空氣重量	2.2kg
耐壓深度	200m
取水容量	500ml
工作電壓	DC 24V
工作溫度	-10~45°C